

SN-52

Electrodo super rutilo universal para aceros no aleados. Cordones de bello aspecto. Soldadura fácil en todas posiciones. La tensión de encendido es muy alta, lo que permite su empleo en toda clase de máquinas de soldar.

APLICACIONES

Construcción de máquinas y calderas, cerrajería, recipientes, bastidores, cisternas, tuberías, etc.

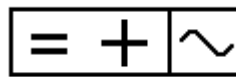
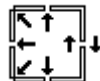
CARACTERISTICAS MECANICAS

R= 48-50 Kg/mm²

E= 40-45 Kg/mm²

A= □ 25%

Dureza 150-160 Brinell



MODO DE EMPLEO

Corriente alterna o continua. No es necesario el precalentamiento. Soldar con arco corto, inclinando ligeramente el electrodo. Eliminar la escoria antes de efectuar una nueva aportación.