

SN-55

Electrodo universal para todos los aceros dulces y diversos. Está concebido para la soldadura en todas las posiciones y tiene unas características similares a la de un electrodo básico. Muy apreciado por los soldadores debido a su fácil soldabilidad incluso en materiales muy sucios o impregnados de pintura.

APLICACIONES

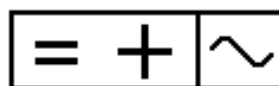
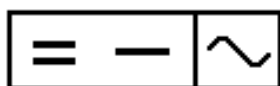
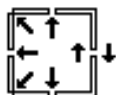
Soldaduras de mantenimiento, construcciones, recipientes, bastidores, cisternas, cerrajería, obras públicas, soldadura en galvanizado, etc.

CARACTERISTICAS MECANICAS

R= 55 Kgmm²

E= 48 Kg/mm²

A= □ 22%



MODO DE EMPLEO

Corriente alterna o continua. Soldar con arco corto, cuando se trate de piezas con riesgo de torsiones. Soldar con el mínimo amperaje posible.